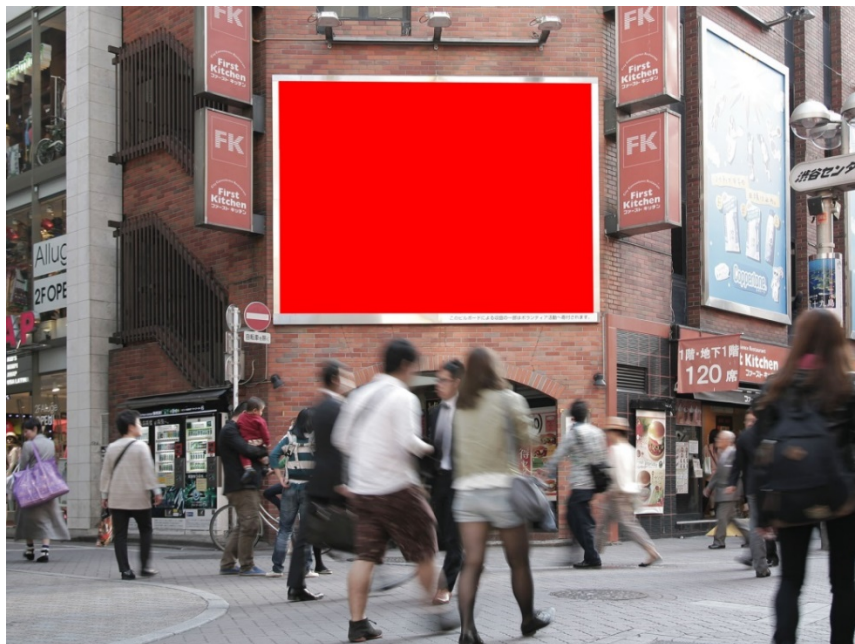


HAKUBAボード

渋谷・センター街

1



- 所在地 東京都渋谷区宇田川町26-11
- サイズ (H)3.3m × (W)4.4m (3:4比率) 14.5㎡
- 契約期間 2週間 / 4週間
- 掲出料 シエルモンテ(株)にお問合せ下さい

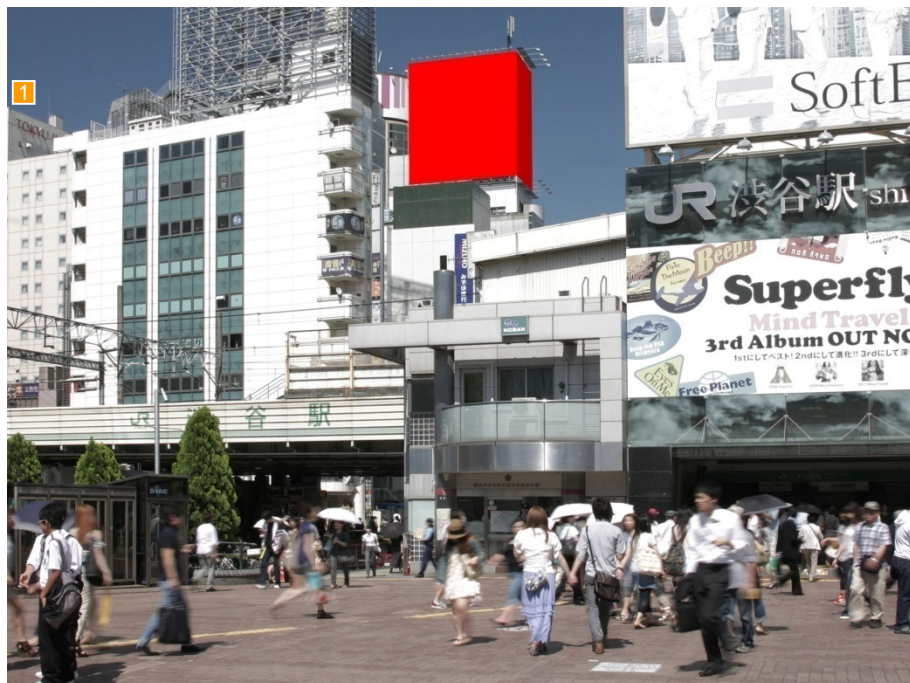
- 備考
 - *看板面 ターボリンシート仕様(外照式)
 - *シート製作・取付・撤去込
 - *デザイン・クライアント審査有り
 - *このビルボードによる収益の一部はボランティア活動へ寄付されます。
 - *掲載の5営業日前までに、事前にご入金お願いします。
 - *入稿は2〜3週間前になります、(時期によって異なりますのでお問合せ下さい)

2



ヒラゼン宮益ビル

渋谷・ハチ公口前



渋谷駅ハチ公口より



渋谷駅南口(旧東急文化会館前)より

- 所在地 東京都渋谷区渋谷1-24-15
- サイズ 線路側 : (H)12.8m × (W)11.6m 148.48㎡
宮益坂側 : (H)12.8m × (W)6.1m 78.08㎡
- 契約期間 2週間 / 4週間
- 掲出料 シエルモンテ(株)にお問合せ下さい
- 備考
 - * 看板面 布シート仕様(外照式)
 - * シート製作・取付・撤去込み
 - * デザイン・クライアント審査有り
 - * 3ヵ月前のセールスオープンとなります
 - * 掲載の5営業日前までに、事前にご入金お願いします。
 - * 入稿は2〜3週間前になります、(時期によって異なりますのでお問合せ下さい)

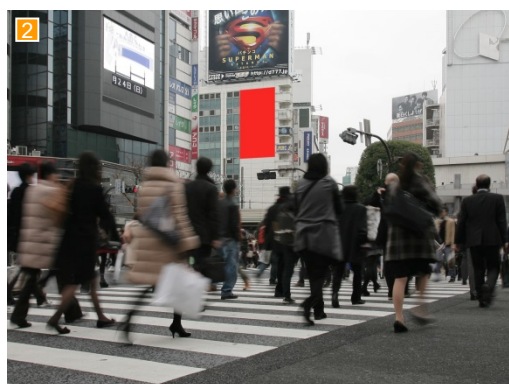


渋谷パークサイド共同ビル 壁面

渋谷・ハチ公口前



渋谷駅ハチ公口より



スクランブル交差点より



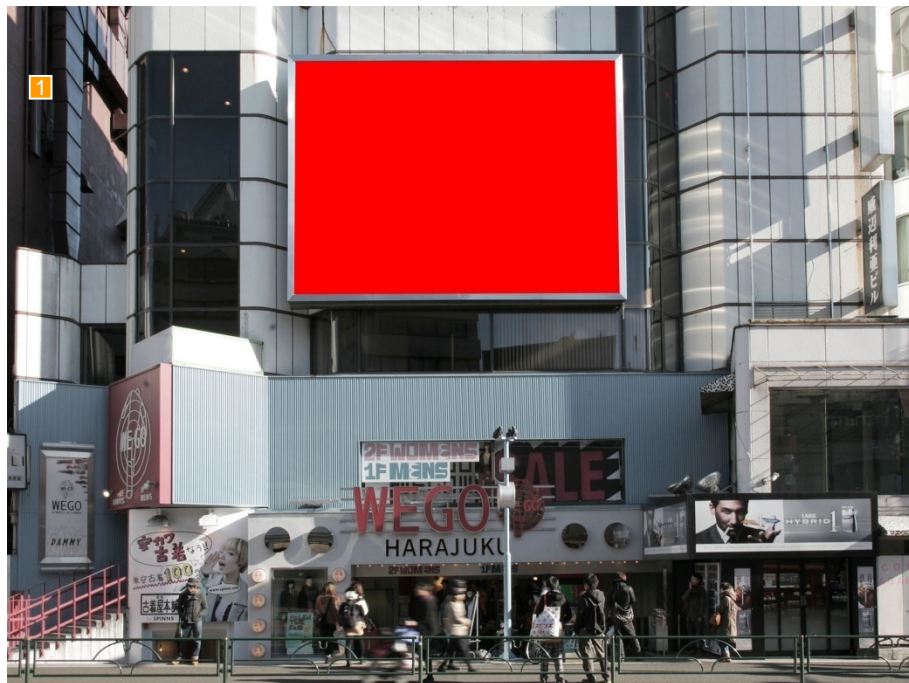
渋谷マークシティ・山手線連絡通路より

- 所在地 東京都渋谷区渋谷1-25-6
- サイズ (H)12.0m × (W)6.0m 72.0㎡
- 契約期間 2週間 / 4週間
- 掲出料 シエルモンテ(株)にお問合せ下さい

- 備考
 - * 看板面 粘着シート直貼り仕様(外照式)
 - * シート製作・取付・撤去込み
 - * デザイン・クライアント審査有り
 - * 掲載の5営業日前までに、事前にご入金お願いします。
 - * 入稿は2〜3週間前になります、(時期によって異なりますのでお問合せ下さい)



イベリアビル 壁面下段



原宿 神宮前交差点

- 所在地 東京都渋谷区神宮前6-5-3
- サイズ (H)6.0m × (W)8.0m 48.0㎡
- 契約期間 2週間 / 4週間
- 掲出料 シエルモンテ(株)にお問合せ下さい
- 備考
 - *看板面 ターボリンシート仕様(外照式)
 - *シート製作・取付・撤去込み
 - *デザイン・クライアント審査有り
 - *3ヵ月前のセールスオープンとなります
 - *掲載の5営業日前までに、事前にご入金をお願いします。
 - *入稿は2〜3週間前になります、(時期によって異なりますのでお問合せ下さい)



池袋39ビル

池袋駅・西口



- 所在地 東京都豊島区西池袋1-19-1
- サイズ (H)3.8m × (W)6.35m 26.0㎡
- 契約期間 4週間
- 掲出料 シエルモンテ(株)にお問合せ下さい

- 備考
 - *看板面 ターボリンシート仕様(外照式)
 - *シート製作・取付・撤去込み
 - *デザイン・クライアント審査有り
 - *3ヵ月前のセールスオープンとなります
 - *掲載の5営業日前までに、事前にご入金お願いします。
 - *入稿は2~3週間前になります、(時期によって異なりますのでお問合せ下さい)



岡安園ビル



池袋 サンシャイン60通り

- 所在地 東京都豊島区東池袋1-13-10
- サイズ (H)4.3m × (W)5.8m 24.94㎡
- 契約期間 4週間
- 掲出料 シエルモンテ(株)にお問合せ下さい
- 備考
 - *看板面 ターポリンシート仕様(外照式)
 - *シート製作・取付・撤去込
 - *デザイン・クライアント審査有り
 - *3ヵ月前のセールスオープンとなります
 - *掲載の5営業日前までに、事前にご入金をお願いします。
 - *入稿は2〜3週間前になります、(時期によって異なりますのでお問合せ下さい)

