

街を移動して多くのターゲット接触率！
ADトラック媒体資料

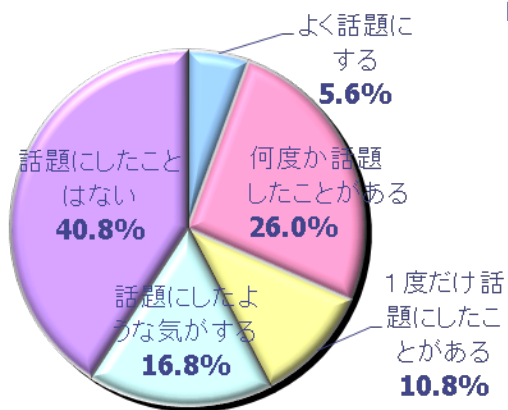
シエルモンテ(株) 03-6804-4425
info@cielmonter.com

CIELMONTER

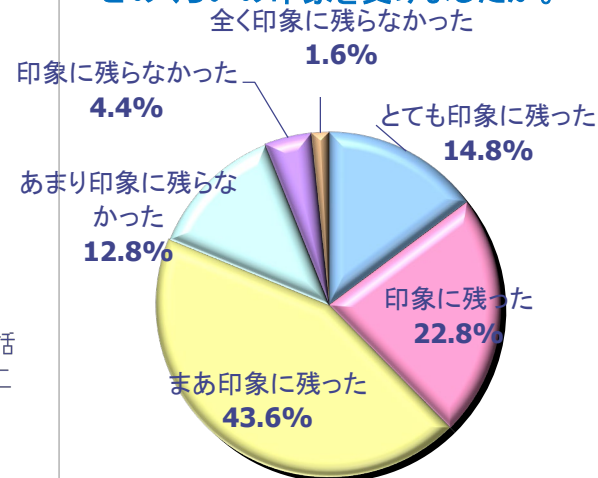
A Dトラックリサーチ結果

調査対象: 10代~40代 男女 調査人数250名 東京、神奈川在住者
2014年4月調査

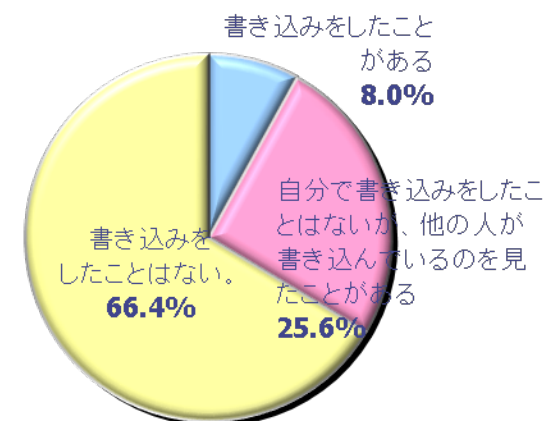
・街で見た「アドトラック」について、
話題にしたことはありますか。



・「アドトラック」を街中で見た時、
どのくらいの印象を受けましたか。



・「アドトラック」を見て、ツイッターやフェイスブック、ブログ等
に書き込みをしたことはありますか。



・あなたは「アドトラック」を見てどの
ように思いましたか。（複数回答有）

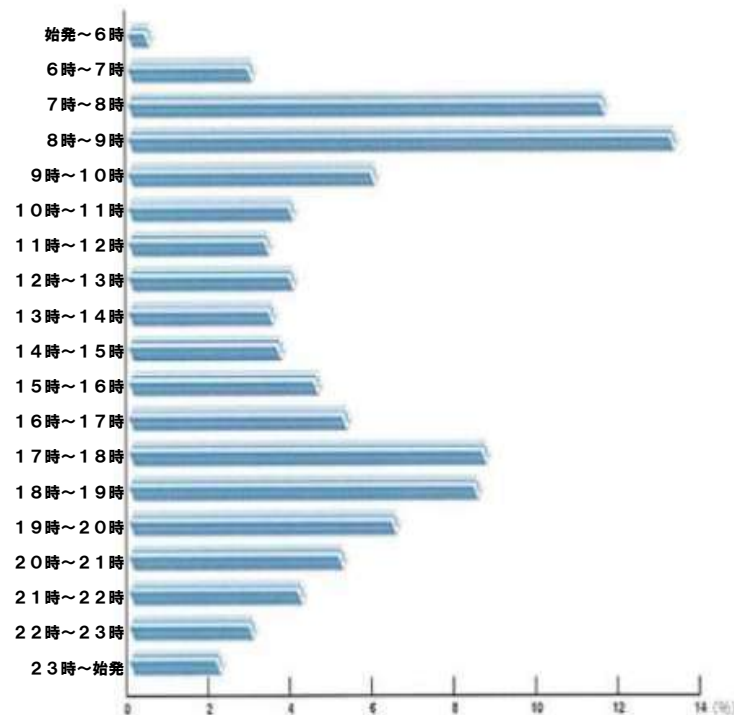
| | |
|-----------|-------|
| ●インパクトがある | 77.2% |
| ●記憶に残る | 36.8% |
| ●内容が理解できる | 17.2% |
| ●親しみやすい | 11.6% |
| ●説得力がある | 4.8% |
| ●信頼できる | 2.8% |
| ●共感できる | 1.6% |
| ●その他 | 1.2% |

・あなたが印象に残ると思う広告を全
てお答え下さい。（複数回答有）

| | |
|----------------------|-------|
| ●テレビCM | 64.4% |
| ●アドトラック | 53.2% |
| ●街頭ビジョン | 44.8% |
| ●電車の中吊り | 32.8% |
| ●駅構内の電子看板(デジタルサイネージ) | 19.2% |
| ●インターネット広告 | 18.4% |
| ●雑誌広告 | 17.6% |
| ●屋外広告 | 14.4% |
| ●チラシ広告 | 12.0% |
| ●新聞広告 | 10.8% |
| ●ラジオ広告 | 6.0% |

主要駅サーキュレーション

主要駅・時間別・利用者数



※ 資料提供：ヒデオリサーチ / 日本鉄道協会 / 大都市交通センサス(国土交通省)

首都圏版

| 駅名 | 乗降客数 | 周辺通行人数(半径1km以内) | |
|--------|------------|-----------------|------------|
| | (1日平均) | (平日) | (休日) |
| 渋谷 | 2,180,000人 | 900,000人 | 700,000人 |
| 原宿 | 162,000人 | 130,000人 | 150,000人 |
| 六本木 | 210,000人 | 130,000人 | 102,000人 |
| 新宿(東口) | 4,350,000人 | 900,000人 | 1,000,000人 |
| 新宿(西口) | | 360,000人 | 540,000人 |
| 池袋 | 1,780,000人 | 520,000人 | 650,000人 |
| 上野 | 712,028人 | — | — |
| 秋葉原 | 400,000人 | — | — |
| 東京 | 1,190,000人 | — | — |
| 有楽町/銀座 | 570,000人 | 140,000人 | 170,000人 |
| 品川 | 840,000人 | — | — |
| お台場 | 72,000人 | 35,000人 | 60,000人 |

※運行エリア及びルートは指定していただくことが可能ですが、
指定のない場合でもクライアント様の訴求内容やターゲットを
適正に判断させていただき、効率や効果の高いエリア・ルート
・タイム設定で運行させていただきます。

※音を流す放送宣伝の場合、都条例により9時～19時迄が
可能です。以降の運行に関しては放送を消しての運行です。

データ制作時注意点

【デザイン入稿について】

- ・デザインは完全データ支給です。
費用に含まれておりませんので、御社支給でお願いします。
- ※弊社にてデザインを行う場合は、別途費用となります。（¥10万～15万程度）

【デザイン制作仕様】

- ・ Adobe Illustrator Ver.CS4 対応
- ・ Adobe Illustrator制作時の注意点
 - フォント：文字化け防止のため、文字はすべてアウトライン化してください。
 - オーバープリント：オーバープリントの設定はしないでください。
 - 保存：保存形式は.epsまたは.aiでお願いします。また、拡張子は必ずつけてください。
 - 色：CMYKでの作成をお願いします。

【その他、制作時の注意点】

- ①入稿の段階で使用OS、ソフトのバージョンの明記をお願いします。
- ②画像を埋め込んでいる場合も写真データの添付をお願いします。
- ③画面での色と実際出力する色は異なります。
- ④見え寸から原寸にて周囲100mm内には重要な文字情報やロゴデータを入れない様にして下さい。

A Dトラック事例ご紹介

■ 自遊空間 ラッピング



■ アミューズメントカジノジュー (カイジコラボラッピング)



■ 楽天 楽天学割プロモーション



アドトラック部分名称



側面媒体

日本は左側通行の為、ここにメインのコピーを入れて頂きます。

スカート

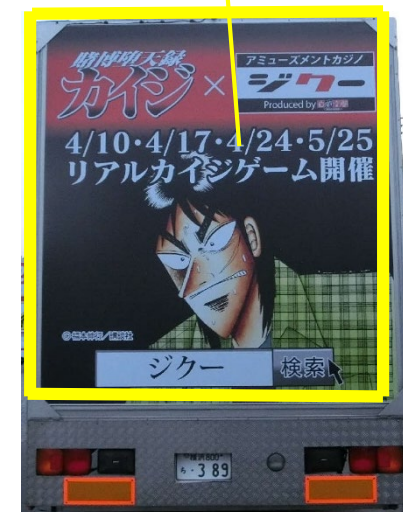
1番歩行者に目に留まる箇所になります。主にイベント期間情報やURL 検索マドをデザインします。

背面媒体

サブキャッチやスカート同様 期間情報や検索窓のデザインをして頂きます。
※QRコードの掲出は禁止となります。

風防

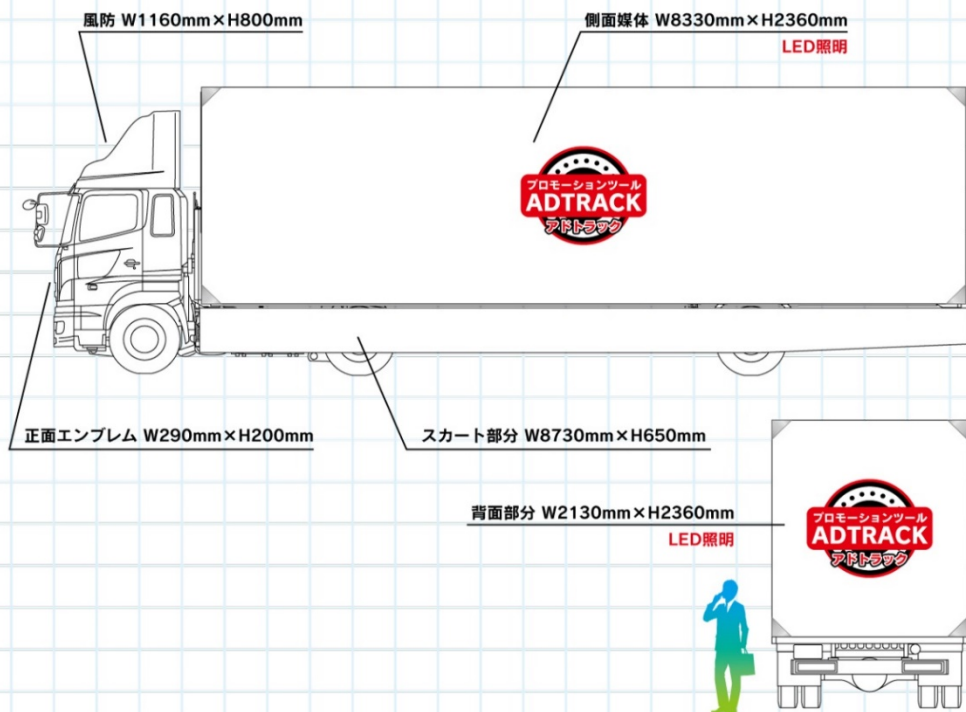
ロゴなどのデザインをして頂けます。
ナンバー上のエンブレムには同じデザインのものが入ります。



■ アドトラックのご案内



アドトラック4tロング(内照式) 音響システム:Bose社製スピーカー 4機搭載



アドトラック制作の流れ

① お申し込み

ご注文・ご契約書に必要事項を明記の上、お申し込みいただきます。

② 運行スケジュール打ち合わせ

お客様のご意見ご希望に応じて、最適な走行ルートのご提案をいたします。また、最適な運行スケジュールのご提案を致します。

③ 広告デザイン制作・入稿

完全データ支給となります。

④ 広告デザイン校正

原寸の1/10サイズでお出しさせて頂きます。色校正は1回までとなります。

⑤ FFシート出力・施工

FFシートの出力
FFシートの施工

⑥ 運行スケジュール決定

運行スケジュールの決定をします。
走行場所、時間帯を決定します。
道路使用許可申請を行います。

⑦ 走行開始

お待たせしました。
アドトラック運行開始です！



シエルモンテ㈱ 03-6804-4425
info@cielmonter.com

【媒体料金】

7日間お問合せ下さい

14日間お問合せ下さい

28日間お問合せ下さい

追加1日お問合せ下さい

※税抜NET価格です。
※完全データ入稿
※制作・取り付け工事込み
※色校正1回込み (2回別途)

メディアの仕様

サイズ : W8330mm x H2360mm
(側面媒体)

掲載期間 : 7日間～

掲載デザイン : 原則、御社持込
(弊社にて別途有償にて
制作請負可)

【実施詳細】

お申込み : 実施30日前
入稿期限 : 実施の14営業日前
運航ルート : 別途お打合せ致します。

運行モデルルート（渋谷）



運行モデルルート（原宿）

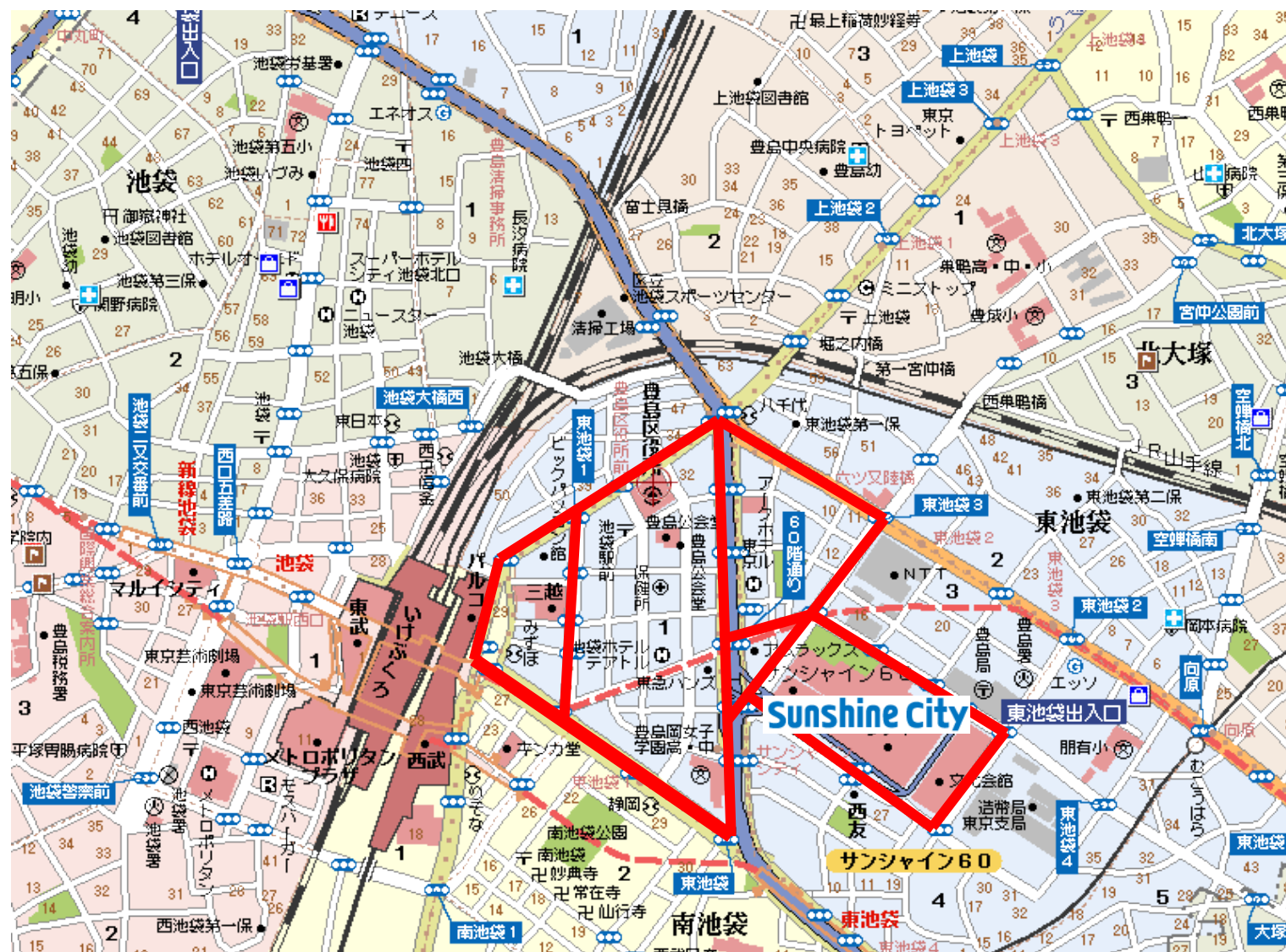


運行モデルルート（新宿）



運行モデルルート（池袋）

シエルモンテ(株) 03-6804-4425
info@cielmonter.com



レギュレーション

●ルート

運行ルートは、お客様の希望により事前打合せにて決定致します。

日にち、時間ごとにエリアを設定することが可能です。

●サンプルルートマップもご用意しております。

※資料参照下さい

●地方出張が伴う場合は、現地調査が必要な場合があります

ありますので運行開始の3週間前にはエリア指定をして下さい。

【ルート上運行できない場所】

・極端な小回りなど、物理的に車両が走行不可な場所。

●音響（放送宣伝）

スピーカー装置にてBGMやアナウンスを流すことができます。

道路交通法により、85ホーンの音量制限となります。

（道路使用許可申請費用は都内分は含まれていません）

放送宣伝時間：午前9時～午後7時迄（都内以外は午後8時迄）

※内照点灯時間には制限はありません。

●運行時間

基本運行時間は9時間拘束の8時間運行です。

【推奨運行時間】

夏13:00～22:00

冬11:00～20:00

※9時間拘束の中には出庫～帰庫、1時間休憩を含みます。

●NG行為

- ・トラックの荷台に人を乗せる。
- ・トラックやバスを道路上に駐停車しイベントを行う。
（バスが人の乗降の為に駐停車することは可能です）
- ・停留所を歩道や路上に許可無く設置すること。
- ・夜7時以降に音楽を流しながら宣伝すること。

●データ入稿期限

色校正ありの場合・・・運行開始日の10営業日前まで。

色校なしの場合・・・運行開始日の5日営業日前まで。

※1 入稿の際は専用のテンプレートの使用をお願い致します。

※2 色校正1回まで

運行スケジュール・ルート・音源については運行開始日の3営業日前までにはご提出をお願い致します。